

Uninstitutional European Bonds: Governments Peripherie

LCR-fähiger Publikumsfonds mit Schwerpunkt auf Staatsanleihen der europäischen Peripheriestaaten

Stichtag: 28. Dezember 2018

Kapitalverwaltungsgesellschaft (KVG):

Union Investment Luxembourg S.A.

Bloomberg:

UNGOVPE

ISIN:

LU1672071385

WKN:

A2DWJB

Auflegungsdatum:

8. Dezember 2017

Anteilscheinwährung:

EUR

Fondsvermögen [EUR]:

606.016.684,13

Anteilspreis [EUR]:

96,57

Ertragsverwendung:

Ausschüttend

Valuta:

3 Tage

Benchmark (BMK):

Fremdwährungsquote [%]

vor / nach Absicherung: --- / ---

Durchschnittliche Restlaufzeit [Jahre]:

6,44

Durchschnittliche Duration [Jahre]:

5,86

Modifizierte Duration [%]:

5,79

Durchschnittlicher Kupon [%]:

2,57

Durchschnittliche Rendite (brutto) [%]:

1,04

Durchschnitts-Rating:

BBB+

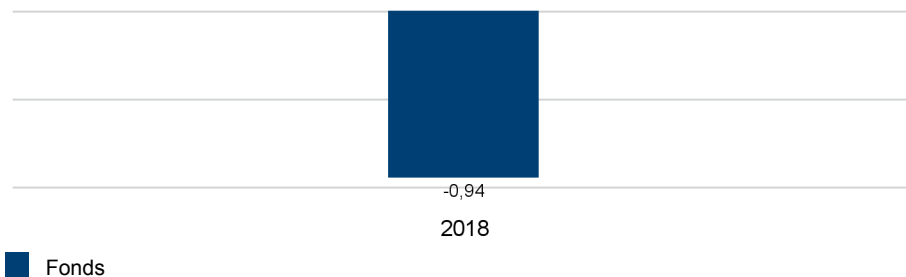
Der Fonds auf einen Blick

Der Fonds investiert überwiegend in europäische Staatsanleihen der Peripherie, wie beispielsweise Portugal, Italien, Irland oder Spanien, jedoch ohne Griechenland. Daneben können, abhängig von der Marktphase, europäische Staatsanleihen der Kernländer (z..B. Deutschland, Großbritannien) sowie selektiv Anleihen von Drittstaaten beigemischt werden. Artikel 10 der Delegierten Verordnung 2015/61 wird bei der Investition beachtet (Aktiva der Stufe 1 gem. LCR). Ziel des Fonds ist, neben der Erzielung marktgerechter Erträge, langfristiges Kapitalwachstum. Der Derivateinsatz ist zu Absicherungszwecken möglich. Währungsrisiken sind ausgeschlossen.

Fondsstruktur

	Anteil am Fondsvermögen [%]
Rentenorientierte Anlagen	86,89
Renten	97,61
Rentenderivate	-10,71
Liquidität	2,64

Wertentwicklung vergangener Kalenderjahre (netto) in [%] *



* gemäß BVI-Methode: Bitte beachten Sie den rechtlichen Hinweis am Ende des Berichts.

Wertentwicklung und Kennzahlen (netto) *

	1 Monat	lfd. Jahr	1 Jahr	3 Jahre	5 Jahre	seit Auflegung
Wertentwicklung [%]	1,09	-0,94	-0,94	---	---	-2,00
Wertentwicklung [%] p.a.			-0,94	---	---	-1,90
Volatilität [%]			3,37	---	---	3,33
Sharpe Ratio			-0,17	---	---	-0,46

* gemäß BVI-Methode: Bitte beachten Sie den rechtlichen Hinweis am Ende des Berichts.

Uninstitutional European Bonds: Governments Peripherie

LCR-fähiger Publikumsfonds mit Schwerpunkt auf Staatsanleihen der europäischen Peripheriestaaten

Stichtag: 28. Dezember 2018

Ausschüttungen:

	je Anteil [EUR]	Rendite[%]
2018:	1,40	1,40

Geschäftsjahr:

1. Oktober - 30. September

Aktueller Ausgabeaufschlag [%]:

Aktueller Rücknahmeabschlag [%]:

Verwaltungsvergütung [% p.a.]:

0,32

Pauschalvergütung [% p.a.]:

0,10

Erfolgsabhängige Vergütung:

Keine

Anzahl Emittenten im Portfolio

10

Anzahl Wertpapiere im Portfolio:

34

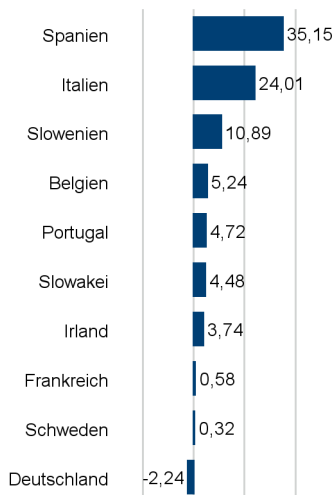
Anlageuniversum:

Überwiegend Staatsanleihen und Anleihen von Regionalregierungen oder supranationalen Emittenten der europäischen Peripherie-Staaten.; Beimischungen von Anleihen europäischer Kernländer sowie von Drittstaaten. Artikel 10 der Delegierten Verordnung (EU) 2015/61 wird bei der Investition beachtet (Aktiva der Stufe 1 für die Deckung der Liquiditätsanforderungen gem. LCR).

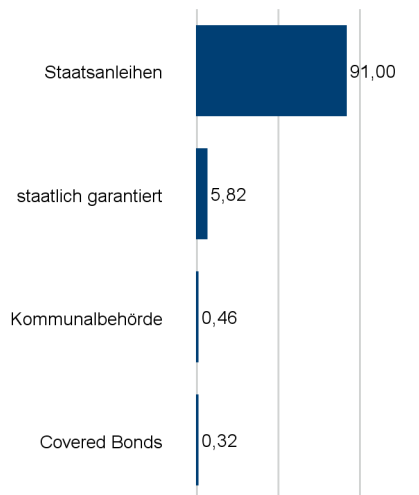
Bonitätslimite:

- Durchschnittsrating: gemäß Artikel 10 der Delegierten Verordnung (EU) 2015/61
- Minimales Durchschnittsrating: BBB-
- Kein Bonitätslimit auf Einzeltitelebene

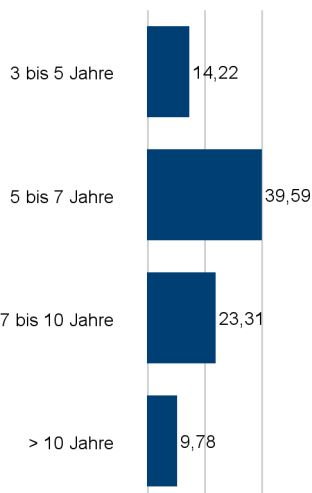
Länderallokation in % des Fondsvermögens (Top 10)



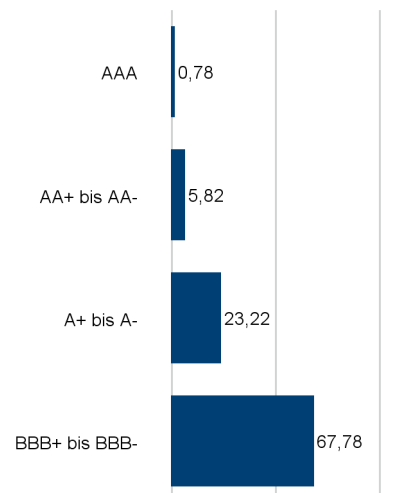
Branchenallokation in % des Fondsvermögens (Top 10)



Restlaufzeitenallokation in % des Fondsvermögens



Ratingallokation in % des Fondsvermögens



Emittenten (Top 10)

	Anteil am Fondsvermögen [%]
Spanien, Königreich	35,15
Italien, Republik	32,03
Slowenien, Republik	10,89
Dexia Crédit Local S.A.	5,24
Portugal, Republik	4,72
Slowakische Republik	4,48
Irland, Republik	3,74
Union Nationale Interprofessionnelle pour l'Emploi dans l'Indu	0,58
Bayerische Landesbodenkreditanstalt	0,46
Stadshypothek AB	0,32

Uninstitutional European Bonds: Governments Peripherie

LCR-fähiger Publikumsfonds mit Schwerpunkt auf Staatsanleihen der europäischen Peripheriestaaten

Stichtag: 28. Dezember 2018

Kommentar des Fondsmanagements

Fondsrückblick

- Aufgrund der beginnenden Stabilisierung Ende November haben wir unserer Untergewicht in Italien zunächst zurückgefahren und die Positionen aus taktischer Sicht wieder aufgebaut.
- Zu Beginn des neuen Jahres erwarten wir jedoch die Platzierung großer Neuemissionsvolumina am Kapitalmarkt, was erneut Druck auf italienische Staatsanleihen ausüben dürfte.
- Daher haben wir zum Ende des aktuellen Berichtszeitraums das Untergewicht über den Verkauf von BTP-Futures wieder stärker betont.
- Die übrigen Positionen in Spanien, Portugal und Irland behalten wir weiter bei, da dort die wirtschaftlichen Verhältnisse weiterhin solide sind und die Europäische Zentralbank (EZB) mit ihrer Niedrigzinspolitik weiterhin die Wirtschaft im Euroraum deutlich unterstützt.
- Auch die Diskussion um mögliche neue Langfristender der EZB (TLTRO) unterstützte diese Peripherieländer.
- Die Duration auf Fondsebene haben wir im Berichtsmonat weitgehend konstant gehalten. Die politischen Risiken werden auch über den Jahreswechsel fortbestehen und eine deutliche Belebung der konjunkturellen Aktivitäten ist kurzfristig nicht zu erwarten.
- Bedingt durch den deutlich gefallen Ölpreis ist auch noch kein Inflationsdruck zu erkennen.

Marktrückblick

- Die Marktentwicklung im Berichtszeitraum stand im Zeichen der Befürchtungen eines nachlassenden konjunkturellen Momentums mit schwächeren Aktienkursen.
- In diesem Umfeld waren sichere Anlageformen wie Staatsanleihen aus den europäischen Kernländern gefragt.
- Darüber hinaus standen erneut die Themen Brexit und Italien im Fokus.
- Nachdem das britische Kabinett Mitte November den mit der Europäischen Union ausgehandelten Brexit-Plan zugestimmt hatte, wurde die für Anfang Dezember geplante Abstimmung im britischen Parlament auf Mitte Januar verschoben.
- Schnell zeichnete sich ab, dass Premierministerin Theresa May in ihrer Partei nicht die notwendigen Stimmen für die Annahme des Verhandlungsergebnisses mit der EU-Kommission erhalten würde.
- Zu einer Entspannung kam es hingegen in Italien. Die italienische Regierung rückte von ihrem ursprünglichen Haushaltsdefizit von 2,4 Prozent ab strebt nun für 2019 ein Defizit von 2,04 Prozent an.
- Im Zuge dieser Entspannung haben sich italienische Staatsanleihen weiter deutlich erholt.

Ausblick

- Das Kapitalmarktumfeld bleibt auch 2019 herausfordernd.
- Eine nachhaltige konjunkturelle Verbesserung ist vorerst nicht in Sicht. Das sollte die Märkte eher stützen.
- Die politischen Risiken haben weiterhin Bestand. Italien wird so schnell nicht von der Agenda verschwinden.
- Mit der Europawahl im Frühjahr könnte es wieder volatil werden.

Uninstitutional European Bonds: Governments Peripherie

LCR-fähiger Publikumsfonds mit Schwerpunkt auf Staatsanleihen der europäischen Peripheriestaaten

Stichtag: 28. Dezember 2018

Disclaimer

Dieses Dokument ist nicht für aufsichtsrechtliche Zwecke geeignet.

Durch die Annahme dieses Dokuments akzeptieren Sie die nachstehenden Beschränkungen als für Sie verbindlich:

Diese Anlegerinformation ist ausschließlich für professionelle Kunden vorgesehen. Die Inhalte dieses Dokuments wurden von Union Investment Institutional GmbH mit angemessener Sorgfalt und nach bestem Wissen zusammengestellt. Die Darstellungen und Erläuterungen beruhen auf der eigenen Einschätzung zum Zeitpunkt der Erstellung dieses Dokumentes sowie auf Informationen aus eigenen oder öffentlich zugänglichen Quellen, die für zuverlässig gehalten werden. Union Investment hat die von Dritten stammenden Informationen jedoch nicht vollständig überprüft und kann daher für deren Aktualität, Richtigkeit und Vollständigkeit keinerlei Gewähr übernehmen. Alle Index- bzw. Produktbezeichnungen anderer Unternehmen als Union Investment können urheber- und markenrechtlich geschützte Produkte und Marken dieser Unternehmen sein.

Dieses Dokument ist allein zur internen Verwendung gedacht. Es darf daher weder ganz noch teilweise vervielfältigt, verändert oder zusammengefasst, an andere Personen weiterverteilt, sowie anderen Personen in sonstiger Weise zugänglich gemacht oder veröffentlicht werden. Es wird keinerlei Haftung für Nachteile, die direkt oder indirekt aus der Verteilung, der Verwendung oder Veränderung und Zusammenfassung dieses Dokuments oder seines Inhalts entstehen, übernommen. Diese Kundeninformation stellt keine Anlageempfehlung dar und ersetzt weder die individuelle Anlageberatung durch einen geeigneten Anlageberater, noch die Beurteilung der individuellen Verhältnisse durch einen Rechtsanwalt oder Steuerberater. Soweit auf Fondsanteile oder Einzeltitel Bezug genommen wird, kann hierin eine Analyse i.S.d Art. 36 Abs. 1 Delegierte Verordnung (EU) 2017/565 liegen. Sofern dieses Dokument entgegen den vorgenannten Bestimmungen einem unbestimmten Personenkreis zugänglich gemacht wird, in sonstiger Weise weiterverteilt, veröffentlicht bzw. verändert oder zusammengefasst wird, kann der Verwender dieses Dokumentes den Vorschriften des Art. 36 Abs. 1 Delegierte Verordnung (EU) 2017/565 und den hierzu ergangenen besonderen Bestimmungen der Aufsichtsbehörde unterliegen.

Angaben zur Wertentwicklung von Fonds sowie die Einstufung in Risikoklassen/Farbsystematik von Fonds und anderen Produkten von Union Investment basieren auf den Wertentwicklungen und/oder der Volatilität in der Vergangenheit. Damit wird keine Aussage über eine zukünftige Wertentwicklung getroffen.

Bei der Fremdwährungsquote wird das gesamte Fondsvermögen inklusive Zielfondsauflösung und Kasse berücksichtigt. Die Kennzahlen durchschnittliche Rendite, durchschnittlicher Kupon, durchschnittliche Restlaufzeit, durchschnittliche Duration sowie Modified Duration werden inklusive Zielfondsauflösung auf Basis des Rentenvermögens und unter Berücksichtigung von Kasse und Derivaten berechnet. Bei der Berechnung der durchschnittlichen Restlaufzeit werden Floater mit ihrer Endfälligkeit berücksichtigt. Das Durchschnittsrating ist eine eigene Berechnung der Union Investment (Union Comp Rating) auf Basis des Rentenvermögens, unter Berücksichtigung von Kasse und ohne Berücksichtigung von Derivaten. Alle Allokationssichten sowie die Fondsstruktur ergeben sich aus dem zielfondsauflösten, wirtschaftlichen Bestand des Fonds. Absicherungspositionen durch Derivate werden verrechnet. Alle Allokationssichten werden exklusive Kasse sowie Fremd- und Immobilienfonds dargestellt. Die Zuordnung der Fondsstruktur erfolgt gemäß eigener Asset-Zuordnung der Union Investment Gruppe. Die Zuordnungen können von denen in den Jahres- und Halbjahresberichten abweichen. Die Branchenallokation ergibt sich für Aktien aus den MSCI Branchen bzw. für Renten aus den Merrill Lynch Branchen der Assets. Bei der Ausschüttungsrendite in % handelt es sich um die „laufende Verzinsung“ im jeweiligen Geschäftsjahr. Basis hierfür ist der Nettoinventarwert zu Beginn des betreffenden Geschäftsjahrs bereinigt um die enthaltene Ausschüttung des vorhergehenden Geschäftsjahrs.

Ausführliche produktspezifische Informationen und Hinweise zu Chancen und Risiken des hier genannten Fonds von Union Investment entnehmen Sie bitte den jeweils aktuellen Verkaufsprospekten, den Anlagebedingungen sowie dem Jahres- und Halbjahresbericht, die Sie kostenlos in deutscher Sprache über Union Investment Institutional GmbH, Weißfrauenstraße 7, 60311 Frankfurt am Main, Telefon 069-2567-7652, Fax 069 2567-1616, institutional@union-investment.de, www.institutional.union-investment.de, erhalten. Diese Dokumente bilden die allein verbindliche Grundlage für den Erwerb.

Stand aller Informationen, Darstellungen und Erläuterungen: 28. Dezember 2018, soweit nicht anders angegeben.

Quelle: Union Investment