

29. Oktober 2021

Anteilspreis [EUR]:

(im Vergleich zum Vormonat)

42,50 ▼

Vormonat: 42,83

Wertentwicklung* [%] 1 Monat:

netto (im Vergleich zur Benchmark)

-0,76 ▼

Benchmark: -0,57

Der Fonds auf einen Blick

Der UniInstitutional Global High Yield Bonds investiert in hochverzinsliche Unternehmensanleihen internationaler Emittenten, die aktuell vorwiegend in EUR denominated sind. Ein Emittent darf max. 3% des Fondsvolumens ausmachen. Es dürfen bis zu 15% Anleihen aus den Emerging-Markets beigemischt werden. Anlageziel des Fonds ist es, Kurschancen aus Zinsbewegungen sowie Bonitätsverbesserungen zu nutzen, um die Benchmark zu übertreffen. Die Anlagestrategie orientiert sich an einem Vergleichsmaßstab, der im Verkaufsprospekt / wAI hinterlegt ist. Der Derivateinsatz ist grundsätzlich zu Absicherungs- und Investitionszwecken möglich. Es findet eine weitestgehende Währungsabsicherung statt.

Kapitalverwaltungsgesellschaft (KVG):

Union Investment Luxembourg S.A.

Bloomberg:

GLHIYII

ISIN / WKN:

LU0220302995 / A0EQ9M

Auflegungsdatum:

1. Juni 2005

Anteilscheinwährung:

EUR

Fondsvermögen:

496,51 Mio. EUR

Ertragsverwendung:

Ausschüttend

Valuta:

3 Tage (Forward Pricing)

Benchmark (BMK):

90% ICE BofA Euro Hi Yield Non-Fin Fixed & Float Constr BB-B (HEAG) / 10% ICE BofA German Gov 3-5 Y (G2D0)

Fondsstruktur [%]

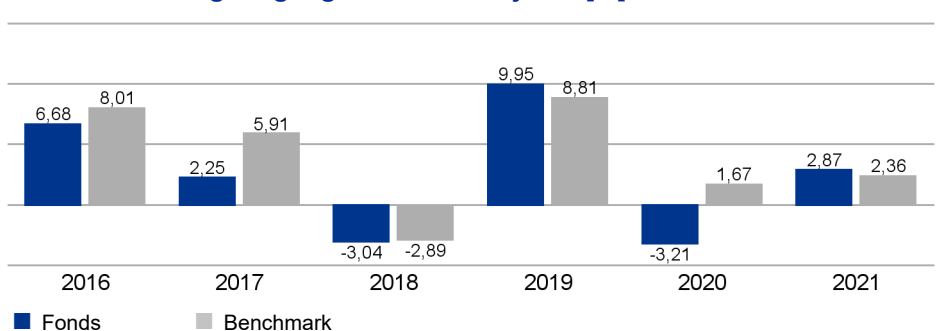
Rentenorientierte Anlagen	43,73
Renten	92,69
Rentenderivate	-48,96
Liquidität	7,25

Wertentwicklung und Kennzahlen (netto) *

	1 Jahr		3 Jahre		5 Jahre		seit Auflegung	
	Fonds	BMK	Fonds	BMK	Fonds	BMK	Fonds	BMK
Wertentwicklung [%]	8,80	7,86	5,18	10,27	8,50	18,09	80,85	127,68
Aktive Rendite [%]	0,94		-5,09		-9,60		-46,84	
Wertentw. p.a. [%]	8,80	7,86	1,70	3,32	1,65	3,39	3,68	5,14
Volatilität [%]	2,65	2,28	12,14	8,52	9,45	6,78	5,19	4,92
Tracking Error [%]	0,83		4,34		3,51		2,37	
Sharpe Ratio	3,54		0,18		0,22		0,71	
Information Ratio	1,14		-0,37		-0,50		-0,62	
Beta	1,07		1,39		1,34		1,00	

* gemäß BVI-Methode: Bitte beachten Sie den rechtlichen Hinweis am Ende des Berichts.

Wertentwicklung vergangener Kalenderjahre [%] *

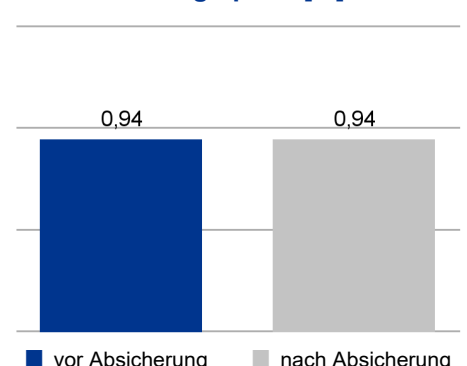


* gemäß BVI-Methode: Bitte beachten Sie den rechtlichen Hinweis am Ende des Berichts.

Portfoliokennzahlen

	Fonds	BMK
Ø Restlaufzeit	4,4 Jahre	4,8 Jahre
Ø Duration	3,6 Jahre	3,5 Jahre
Ø Mod. Duration	3,58 %	3,51 %
Ø Spread Duration	3,78 %	3,67 %
Ø Kupon	3,00 %	3,05 %
Ø Rendite (brutto)	3,97 %	2,84 %
Ø Rating	BBB	BB+

Fremdwährungsquote [%]



Uninstitutional High Yield Bonds

Globaler High-Yield-Rentenfonds mit Währungsabsicherung



29. Oktober 2021

Anlageuniversum

Hochverzinsliche Unternehmensanleihen; Derivate, insbesondere CDS

Bonitätslimite

Durchschnittsrating: mind. BB-
Einzeltitelrating: max. 50% B+ bis CCC-

Anzahl Emittenten im Portfolio:

150

Anzahl Wertpapiere im Portfolio:

294

Ausschüttungen

	2020	2019	2018
je Anteil [EUR]	0,95	1,28	1,33
Rendite [%]	2,23	2,98	3,07

Konditionen

Geschäftsjahr:

1. Oktober - 30. September

Verwaltungsvergütung [% p.a.]:

0,60

Pauschalvergütung [% p.a.]:

0,10

Taxe d'Abonnement [% p.a.]:

0,05

Ongoing Charges [%]:

0,80

Erfolgsabhängige Vergütung:

Bis zu einem Viertel des Betrages, um den die Wertentwicklung des Fonds die der Benchmark übersteigt, begrenzt auf 2,5 Prozent des Durchschnittswerts des Fondsvermögens.

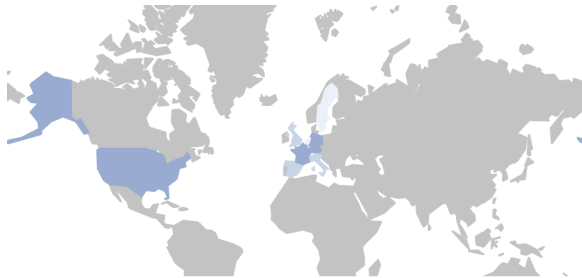
Swing Pricing:

Ja

Aktueller Ausgabeaufschlag [%]:

Aktueller Rücknahmeabschlag [%]:

Länderallokation [%]



0,00 5,00 15,00 25,00 100,00

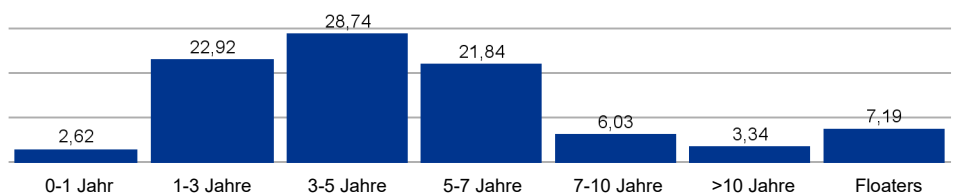
Deutschland	24,29
Frankreich	20,92
Vereinigte Staaten	16,42
Italien	9,55
Vereinigtes Königreich	7,25
Luxemburg	6,16
Spanien	5,88
Schweiz	4,42
Schweden	4,38
Niederlande	3,14
Sonstige	-58,67

Branchenallokation [%]



0,00 5,00 15,00 25,00 100,00 Sonstige

Restlaufzeitenallokation [%]



Ratingallokation [%]

AAA	49,86
AA+ bis AA-	0,19
A+ bis A-	-0,47
BBB+ bis BBB-	-57,10
BB+ bis BB-	49,44
B+ bis B-	45,99
CCC+ bis CCC-	4,84
CC+ bis CC-	---
C+ bis C-	---
D	---

Die 10 größten Emittenten [%]

MAHLE GmbH	2,57
Darling Global Finance B.V.	2,54
Dometic Group AB	2,53
Peach Property Finance GmbH	2,22
DEMIRE Deutsche Mittelstand Real Estate AG	2,16
Petróleos Mexicanos	2,03
KAEFER Isoliertechnik GMBH & Co KG	2,02
Wepa Hygieneprodukte GmbH	1,92
ZF Finance GmbH	1,89
Dufry One B.V.	1,89

29. Oktober 2021

Disclaimer

Dieses Dokument ist nicht für aufsichtsrechtliche Zwecke geeignet.

Durch die Annahme dieses Dokuments akzeptieren Sie die nachstehenden Beschränkungen als für Sie verbindlich:

Diese Anlegerinformation ist ausschließlich für professionelle Kunden vorgesehen. Die Inhalte dieses Dokuments wurden von Union Investment Institutional GmbH mit angemessener Sorgfalt und nach bestem Wissen zusammengestellt. Die Darstellungen und Erläuterungen beruhen auf der eigenen Einschätzung zum Zeitpunkt der Erstellung dieses Dokumentes sowie auf Informationen aus eigenen oder öffentlich zugänglichen Quellen, die für zuverlässig gehalten werden. Union Investment hat die von Dritten stammenden Informationen jedoch nicht vollständig überprüft und kann daher für deren Aktualität, Richtigkeit und Vollständigkeit keinerlei Gewähr übernehmen. Alle Index- bzw. Produktbezeichnungen anderer Unternehmen als Union Investment können urheber- und markenrechtlich geschützte Produkte und Marken dieser Unternehmen sein.

Dieses Dokument ist allein zur internen Verwendung gedacht. Es darf daher weder ganz noch teilweise vervielfältigt, verändert oder zusammengefasst, an andere Personen weiterverteilt, sowie anderen Personen in sonstiger Weise zugänglich gemacht oder veröffentlicht werden. Es wird keinerlei Haftung für Nachteile, die direkt oder indirekt aus der Verteilung, der Verwendung oder Veränderung und Zusammenfassung dieses Dokuments oder seines Inhalts entstehen, übernommen. Diese Kundeninformation stellt keine Anlageempfehlung dar und ersetzt weder die individuelle Anlageberatung durch einen geeigneten Anlageberater, noch die Beurteilung der individuellen Verhältnisse durch einen Rechtsanwalt oder Steuerberater. Soweit auf Fondsanteile oder Einzeltitel Bezug genommen wird, kann hierin eine Analyse i.S.d Art. 36 Abs. 1 Delegierte Verordnung (EU) 2017/565 liegen. Sofern dieses Dokument entgegen den vorgenannten Bestimmungen einem unbestimmten Personenkreis zugänglich gemacht wird, in sonstiger Weise weiterverteilt, veröffentlicht bzw. verändert oder zusammengefasst wird, kann der Verwender dieses Dokumentes den Vorschriften des Art. 36 Abs. 1 Delegierte Verordnung (EU) 2017/565 und den hierzu ergangenen besonderen Bestimmungen der Aufsichtsbehörde unterliegen.

Angaben zur Wertentwicklung von Fonds sowie die Einstufung in Risikoklassen/Farbsystematik von Fonds und anderen Produkten von Union Investment basieren auf den Wertentwicklungen und/oder der Volatilität in der Vergangenheit. Damit wird keine Aussage über eine zukünftige Wertentwicklung getroffen.

Bei der Fremdwährungsquote wird das gesamte Fondsvermögen inklusive Zielfondsauflösung und Kasse berücksichtigt. Die Kennzahlen durchschnittliche Rendite, durchschnittlicher Kupon, durchschnittliche Restlaufzeit, durchschnittliche Duration sowie Modified Duration werden inklusive Zielfondsauflösung auf Basis des Rentenvermögens und unter Berücksichtigung von Kasse und Derivaten berechnet. Bei der Berechnung der durchschnittlichen Restlaufzeit werden Floater mit ihrer Endfälligkeit berücksichtigt. Das Durchschnittsrating ist eine eigene Berechnung der Union Investment (Union Comp Rating) auf Basis des Rentenvermögens, unter Berücksichtigung von Kasse und ohne Berücksichtigung von Derivaten. Alle Allokationssichten sowie die Fondsstruktur ergeben sich aus dem zielfondsaufgelösten, wirtschaftlichen Bestand des Fonds. Absicherungspositionen durch Derivate werden verrechnet. Alle Allokationssichten werden exklusive Kasse sowie Fremd- und Immobilienfonds dargestellt. Die Zuordnung der Fondsstruktur erfolgt gemäß eigener Asset-Zuordnung der Union Investment Gruppe. Die Zuordnungen können von denen in den Jahres- und Halbjahresberichten abweichen. Die Branchenallokation ergibt sich für Aktien aus den MSCI Branchen bzw. für Renten aus den Merrill Lynch Branchen der Assets. Bei der Ausschüttungsrendite in % handelt es sich um die „laufende Verzinsung“ im jeweiligen Geschäftsjahr. Basis hierfür ist der Nettoinventarwert zu Beginn des betreffenden Geschäftsjahrs bereinigt um die enthaltene Ausschüttung des vorhergehenden Geschäftsjahrs.

Ein etwaiger Ausgabeaufschlag fließt vollständig an den Vermittler des Fonds. Sollten Sie direkt bei Union Investment zeichnen, entfällt dieser.

Ausführliche produktspezifische Informationen und Hinweise zu Chancen und Risiken des hier genannten Fonds von Union Investment entnehmen Sie bitte den jeweils aktuellen Verkaufsprospekten, den Anlagebedingungen sowie dem Jahres- und Halbjahresbericht, die Sie kostenlos in deutscher Sprache über Union Investment Institutional GmbH, Weißfrauenstraße 7, 60311 Frankfurt am Main, Telefon 069-2567-7652, Fax 069 2567-1616, institutional@union-investment.de, www.institutional.union-investment.de, erhalten. Diese Dokumente bilden die allein verbindliche Grundlage für den Erwerb.

Stand aller Informationen, Darstellungen und Erläuterungen: 29. Oktober 2021, soweit nicht anders angegeben.

Quelle: Union Investment