

30. September 2021

Anteilspreis [USD]:

(im Vergleich zum Vormonat)

96,70 ▼

Vormonat: 100,00

Wertentwicklung* [%] 1 Monat:

netto

-3,30

Der Fonds auf einen Blick

Kapitalverwaltungsgesellschaft (KVG):

Union Investment Luxembourg S.A.

Bloomberg:

UIABCD4

ISIN / WKN:

LU2370814555 / A3CWBT

Auflegungsdatum:

31. August 2021

Anteilscheinwährung:

USD

Fondsvermögen:

111,28 Mio. EUR

Ertragsverwendung:

Thesaurierend

Valuta:

3 Tage (Forward Pricing)

Benchmark (BMK):

Fondsstruktur [%]

Rentenorientierte Anlagen	86,57
Renten	87,57
Rentenderivate	-1,00
Liquidität	12,42

Wertentwicklung und Kennzahlen (netto) *

	1 Jahr	3 Jahre	5 Jahre	seit Auflegung
Wertentwicklung [%]	---	---	---	-3,30
Wertentw. p.a. [%]	---	---	---	---
Volatilität [%]	---	---	---	---
Sharpe Ratio	---	---	---	---

* gemäß BVI-Methode: Bitte beachten Sie den rechtlichen Hinweis am Ende des Berichts.

Wertentwicklung vergangener Kalenderjahre [%] *

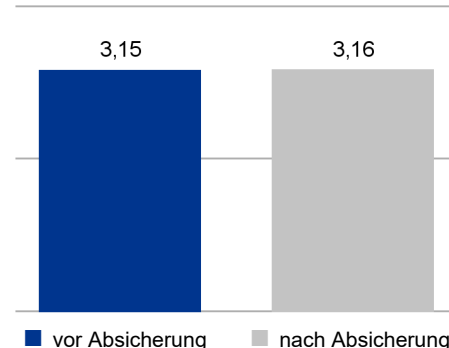
■ Fonds

* gemäß BVI-Methode: Bitte beachten Sie den rechtlichen Hinweis am Ende des Berichts.

Portfoliokennzahlen

Ø Restlaufzeit	2,98 Jahre
Ø Duration	2,10 Jahre
Ø Mod. Duration	2,08 %
Ø Spread Duration	2,26 %
Ø Kupon	5,60 %
Ø Rendite (brutto)	7,19 %
Ø Rating	BB

Fremdwährungsquote [%]



30. September 2021

Anlageuniversum

Bonitätslimite

Keine
Anzahl Emittenten im Portfolio: 82
Anzahl Wertpapiere im Portfolio: 150

Konditionen

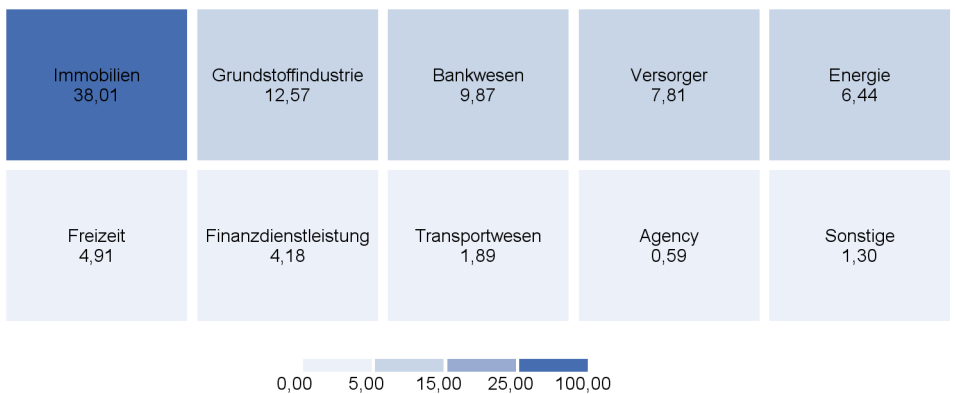
Geschäftsjahr:
1. Oktober - 30. September
Verwaltungsvergütung [% p.a.]:
Pauschalvergütung [% p.a.]: 0,10
Taxe d'Abonnement [% p.a.]: 0,05
Ongoing Charges [%]: 0,96
Erfolgsabhängige Vergütung: Keine
Swing Pricing: Ja
Aktueller Ausgabeaufschlag [%]: ---
Aktueller Rücknahmeabschlag [%]: ---

Länderallokation [%]

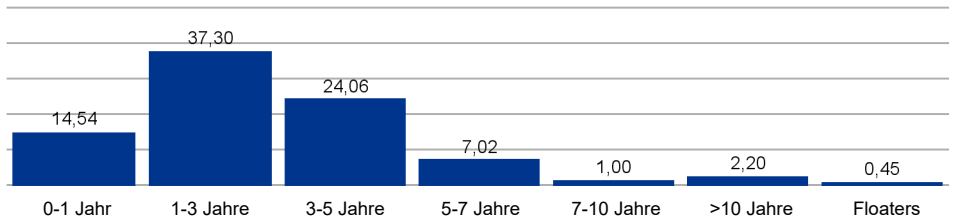


China	4.186,59
Indien	2.864,62
Indonesien	685,51
Macau	306,96
Hong Kong	241,25
Singapur	213,79
Thailand	124,55
Südkorea	91,20
Japan	67,67
Australien	32,36
Sri Lanka	25,50

Branchenallokation [%]



Restlaufzeitenallokation [%]



Ratingallokation [%]

AAA	0,00
AA+ bis AA-	0,59
A+ bis A-	---
BBB+ bis BBB-	0,93
BB+ bis BB-	48,96
B+ bis B-	36,38
CCC+ bis CCC-	0,25
CC+ bis CC-	---
C+ bis C-	---
D	---

Die 10 größten Emittenten [%]

Kaisa Group Holdings Ltd.	5,24
Sunac China Holdings Ltd.	3,71
Fortune Star [BVI] Ltd.	3,71
Vedanta Resources Ltd.	3,45
China SCE Group Holdings Ltd.	3,14
Shriram Transport Finance Co. Ltd.	2,69
Logan Group Co. Ltd.	2,66
KWG Group Holdings Ltd.	2,50
Agile Group Holdings Ltd.	2,23
Vedanta Resources Finance II PLC	2,19

30. September 2021

Disclaimer

Dieses Dokument ist nicht für aufsichtsrechtliche Zwecke geeignet.

Durch die Annahme dieses Dokuments akzeptieren Sie die nachstehenden Beschränkungen als für Sie verbindlich:

Diese Anlegerinformation ist ausschließlich für professionelle Kunden vorgesehen. Die Inhalte dieses Dokuments wurden von Union Investment Institutional GmbH mit angemessener Sorgfalt und nach bestem Wissen zusammengestellt. Die Darstellungen und Erläuterungen beruhen auf der eigenen Einschätzung zum Zeitpunkt der Erstellung dieses Dokumentes sowie auf Informationen aus eigenen oder öffentlich zugänglichen Quellen, die für zuverlässig gehalten werden. Union Investment hat die von Dritten stammenden Informationen jedoch nicht vollständig überprüft und kann daher für deren Aktualität, Richtigkeit und Vollständigkeit keinerlei Gewähr übernehmen. Alle Index- bzw. Produktbezeichnungen anderer Unternehmen als Union Investment können urheber- und markenrechtlich geschützte Produkte und Marken dieser Unternehmen sein.

Dieses Dokument ist allein zur internen Verwendung gedacht. Es darf daher weder ganz noch teilweise vervielfältigt, verändert oder zusammengefasst, an andere Personen weiterverteilt, sowie anderen Personen in sonstiger Weise zugänglich gemacht oder veröffentlicht werden. Es wird keinerlei Haftung für Nachteile, die direkt oder indirekt aus der Verteilung, der Verwendung oder Veränderung und Zusammenfassung dieses Dokuments oder seines Inhalts entstehen, übernommen. Diese Kundeninformation stellt keine Anlageempfehlung dar und ersetzt weder die individuelle Anlageberatung durch einen geeigneten Anlageberater, noch die Beurteilung der individuellen Verhältnisse durch einen Rechtsanwalt oder Steuerberater. Soweit auf Fondsanteile oder Einzeltitel Bezug genommen wird, kann hierin eine Analyse i.S.d Art. 36 Abs. 1 Delegierte Verordnung (EU) 2017/565 liegen. Sofern dieses Dokument entgegen den vorgenannten Bestimmungen einem unbestimmten Personenkreis zugänglich gemacht wird, in sonstiger Weise weiterverteilt, veröffentlicht bzw. verändert oder zusammengefasst wird, kann der Verwender dieses Dokumentes den Vorschriften des Art. 36 Abs. 1 Delegierte Verordnung (EU) 2017/565 und den hierzu ergangenen besonderen Bestimmungen der Aufsichtsbehörde unterliegen.

Angaben zur Wertentwicklung von Fonds sowie die Einstufung in Risikoklassen/Farbsystematik von Fonds und anderen Produkten von Union Investment basieren auf den Wertentwicklungen und/oder der Volatilität in der Vergangenheit. Damit wird keine Aussage über eine zukünftige Wertentwicklung getroffen.

Bei der Fremdwährungsquote wird das gesamte Fondsvermögen inklusive Zielfondsauflösung und Kasse berücksichtigt. Die Kennzahlen durchschnittliche Rendite, durchschnittlicher Kupon, durchschnittliche Restlaufzeit, durchschnittliche Duration sowie Modified Duration werden inklusive Zielfondsauflösung auf Basis des Rentenvermögens und unter Berücksichtigung von Kasse und Derivaten berechnet. Bei der Berechnung der durchschnittlichen Restlaufzeit werden Floater mit ihrer Endfälligkeit berücksichtigt. Das Durchschnittsrating ist eine eigene Berechnung der Union Investment (Union Comp Rating) auf Basis des Rentenvermögens, unter Berücksichtigung von Kasse und ohne Berücksichtigung von Derivaten. Alle Allokationssichten sowie die Fondsstruktur ergeben sich aus dem zielfonds aufgelösten, wirtschaftlichen Bestand des Fonds. Absicherungspositionen durch Derivate werden verrechnet. Alle Allokationssichten werden exklusive Kasse sowie Fremd- und Immobilienfonds dargestellt. Die Zuordnung der Fondsstruktur erfolgt gemäß eigener Asset-Zuordnung der Union Investment Gruppe. Die Zuordnungen können von denen in den Jahres- und Halbjahresberichten abweichen. Die Branchenallokation ergibt sich für Aktien aus den MSCI Branchen bzw. für Renten aus den Merrill Lynch Branchen der Assets. Bei der Ausschüttungsrendite in % handelt es sich um die „laufende Verzinsung“ im jeweiligen Geschäftsjahr. Basis hierfür ist der Nettoinventarwert zu Beginn des betreffenden Geschäftsjahrs bereinigt um die enthaltene Ausschüttung des vorhergehenden Geschäftsjahrs.

Ein etwaiger Ausgabeaufschlag fließt vollständig an den Vermittler des Fonds. Sollten Sie direkt bei Union Investment zeichnen, entfällt dieser.

Ausführliche produktspezifische Informationen und Hinweise zu Chancen und Risiken des hier genannten Fonds von Union Investment entnehmen Sie bitte den jeweils aktuellen Verkaufsprospekten, den Anlagebedingungen sowie dem Jahres- und Halbjahresbericht, die Sie kostenlos in deutscher Sprache über Union Investment Institutional GmbH, Weißfrauenstraße 7, 60311 Frankfurt am Main, Telefon 069-2567-7652, Fax 069 2567-1616, institutional@union-investment.de, www.institutional.union-investment.de, erhalten. Diese Dokumente bilden die allein verbindliche Grundlage für den Erwerb.

Stand aller Informationen, Darstellungen und Erläuterungen: 30. September 2021, soweit nicht anders angegeben.

Quelle: Union Investment