



6. Risikomanagement-Konferenz

Ergebnisse der TED-Umfrage

Mainz
10. November 2011

Ergebnisse der TED-Befragung

Auf der 6. Risikomanagement-Konferenz von Union Investment am Donnerstag, 10. November 2011, wurden die 246 institutionellen Investoren zum Thema Finanzmärkte und Kapitalanlage befragt.

Das Ergebnis der Befragung können Sie den folgenden Seiten entnehmen.

Ergebnisse der TED-Befragung

Institutionelle Investoren schauen positiv in die Zukunft: 52% sehen in den kommenden 12 Monaten eher Chancen für die Kapitalanlage.

Ein Scheitern des Euros wird von der großen Mehrheit (72%) nicht erwartet. Eurobonds lehnen 80% der Investoren ab.

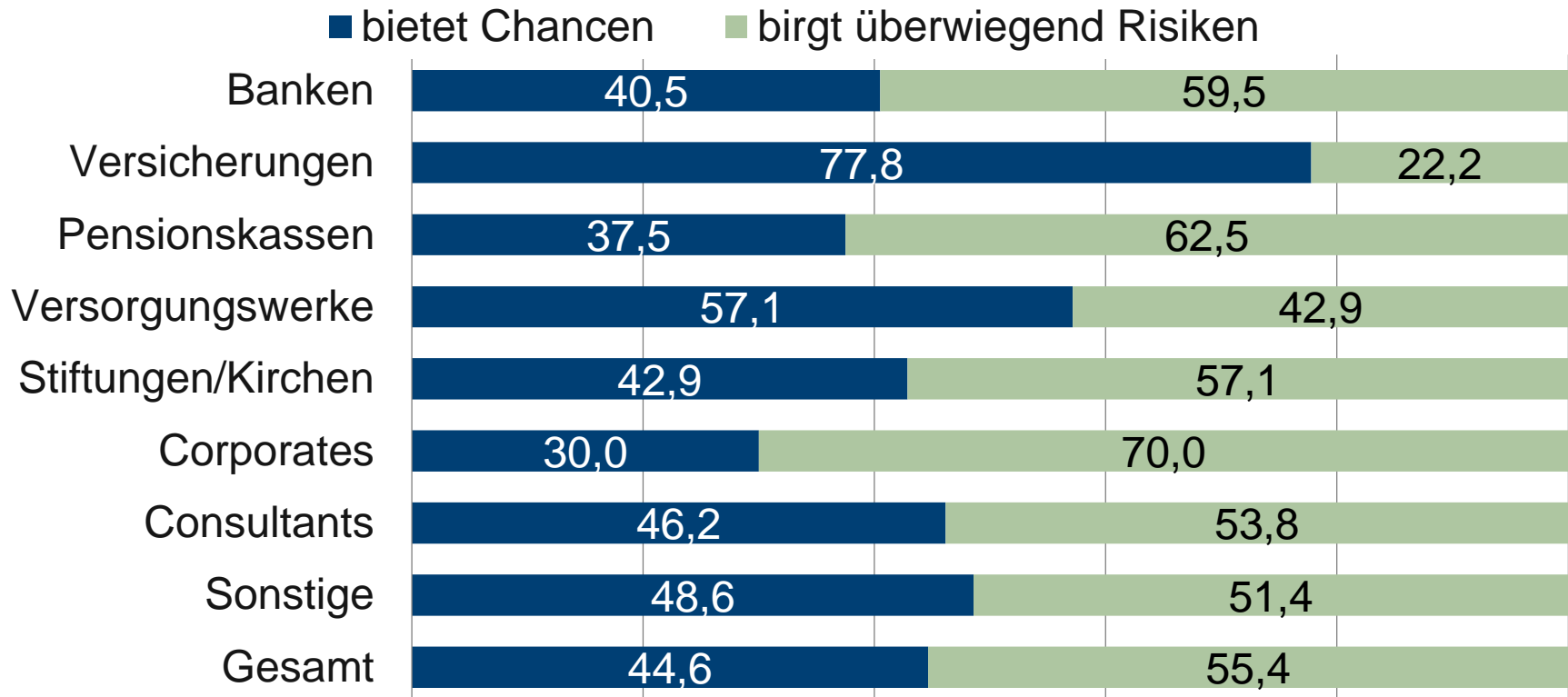
Haushaltsdisziplin zur Senkung der Staatsdefizite empfehlen 94,4% der Anleger als Krisenrezept.

Globale Makro-Risiken geben Anlass zur Sorge: insbesondere Staatsdefizite (94%) gefolgt von zunehmenden geopolitischen Konflikten (43%) und der demografischen Entwicklung (37%).

Der Renditedruck auf die Anleger wächst: 38,2% der Anleger haben eine Zielrendite von über vier Prozent auf Jahressicht.

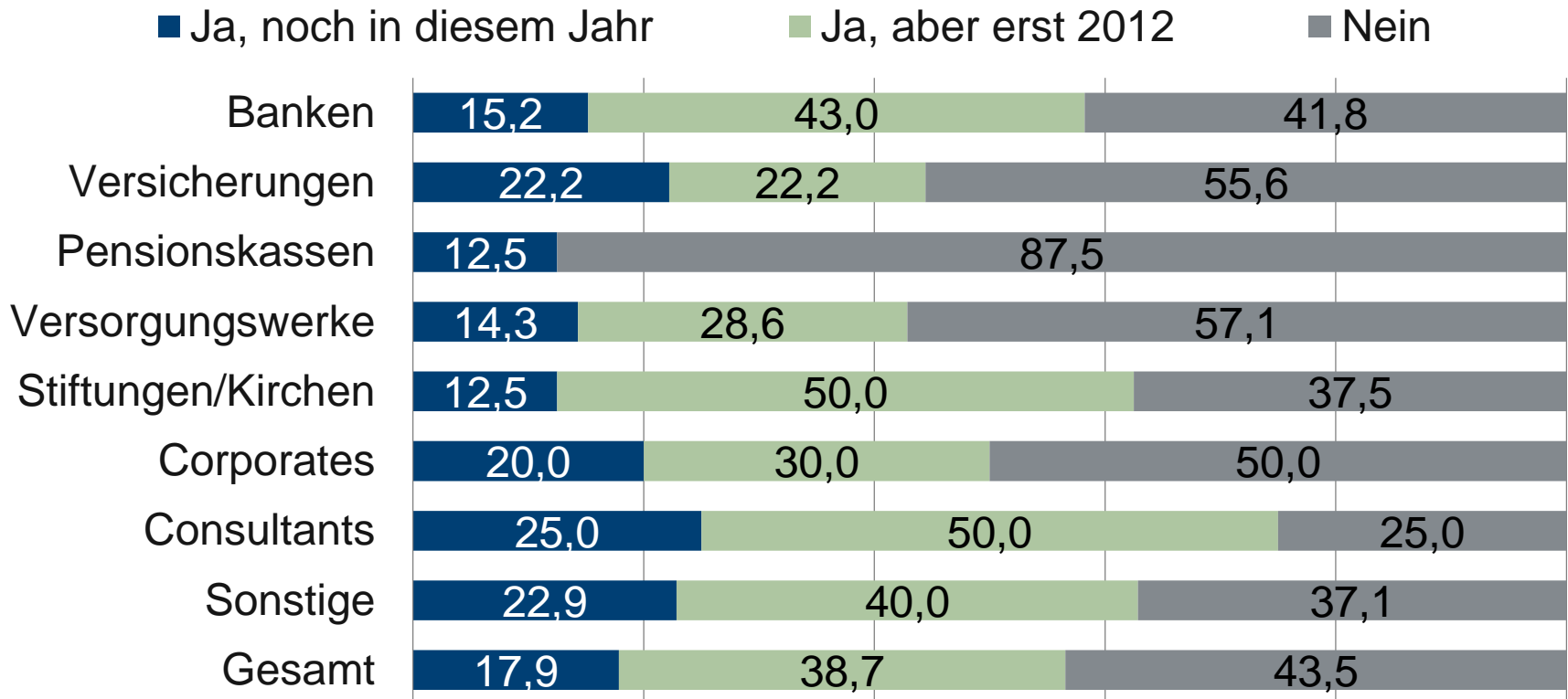
Mit Blick auf Ihre Kapitalanlage: Wie schätzen Sie die Situation an den Finanzmärkten in den kommenden zwölf Monaten ein?

Prozentuale Aufteilung (bei 246 Nennungen)



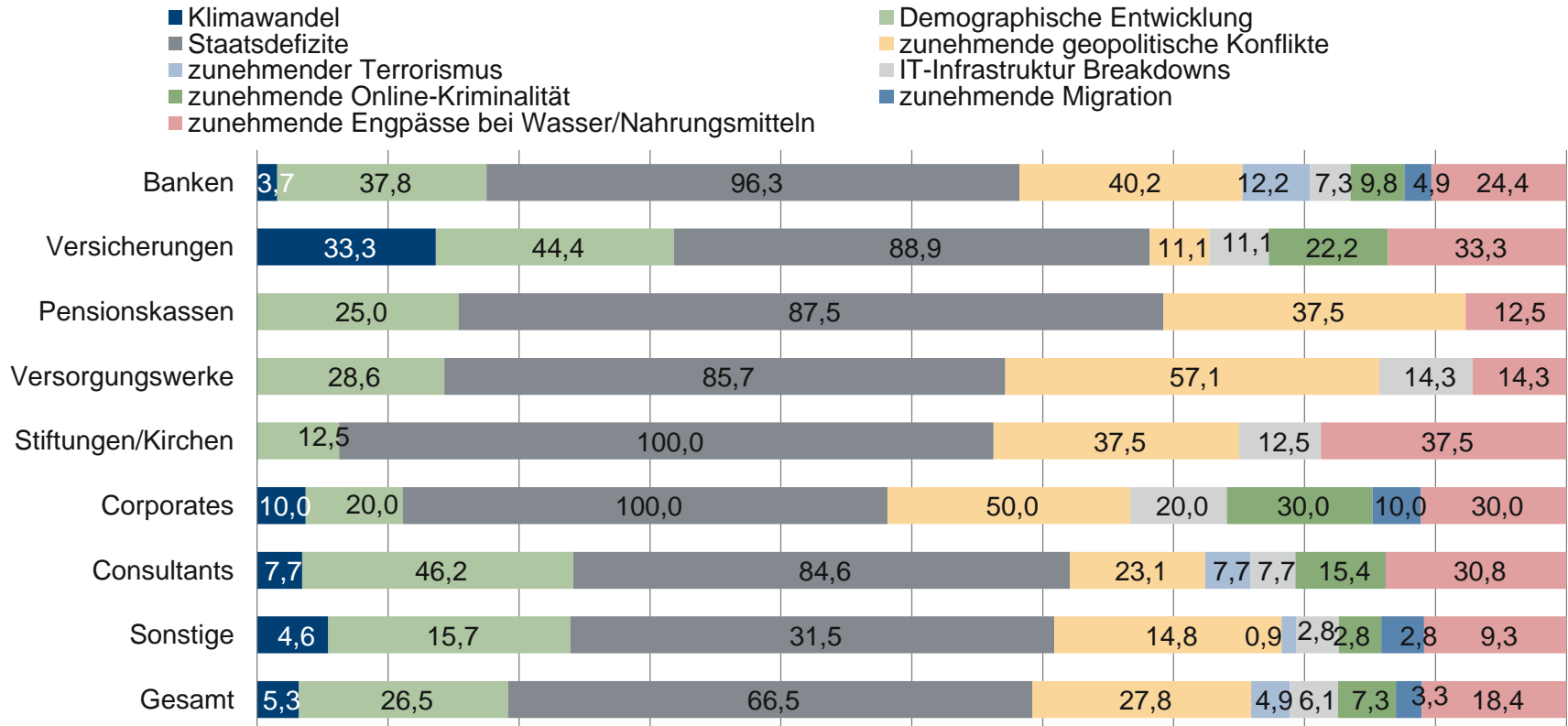
Niedrigzinsumfeld beschert Renditedruck: Werden Sie Ihr Aktien-Exposure ausbauen?

Prozentuale Aufteilung (bei 225 Nennungen)



Welche globalen Makrorisiken halten Sie für Ihre Kapitalanlage für bedrohlich?*

Prozentuale Aufteilung (bei 245 Nennungen)

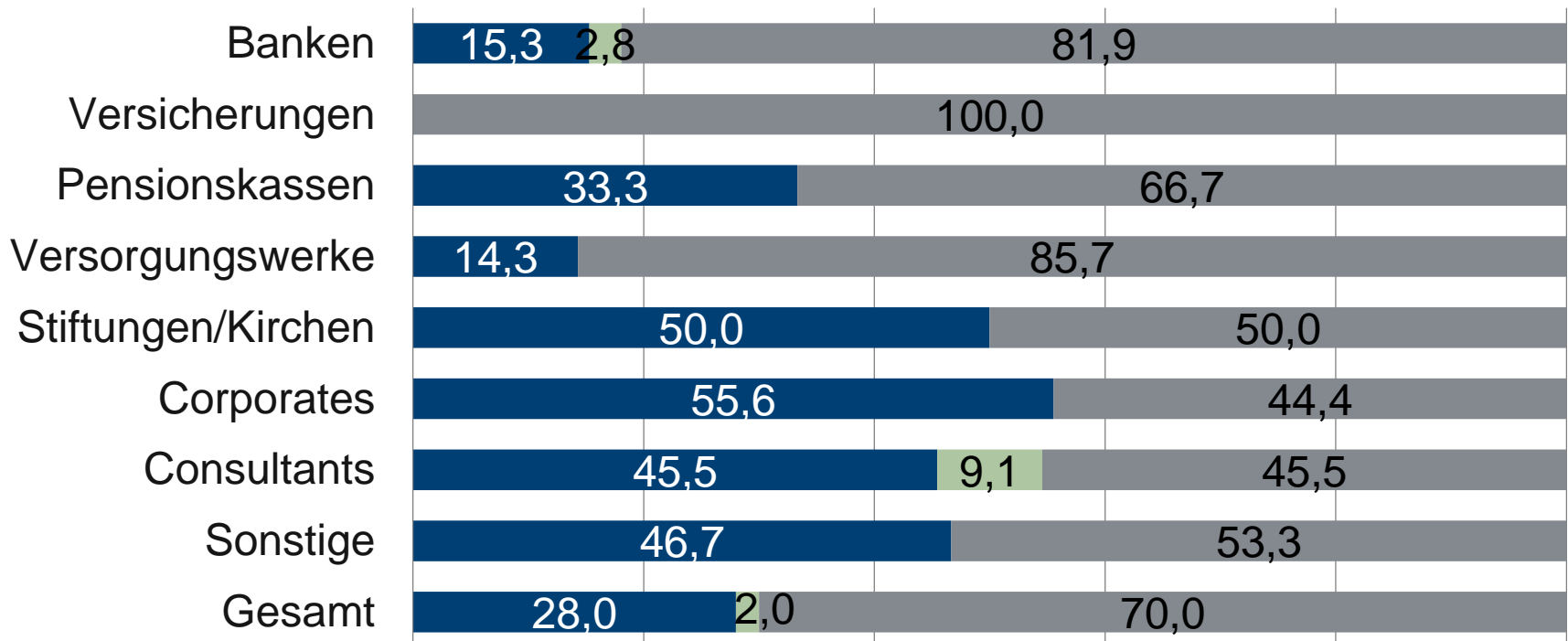


* Mehrfachnennungen möglich

Der Euro wird scheitern ...

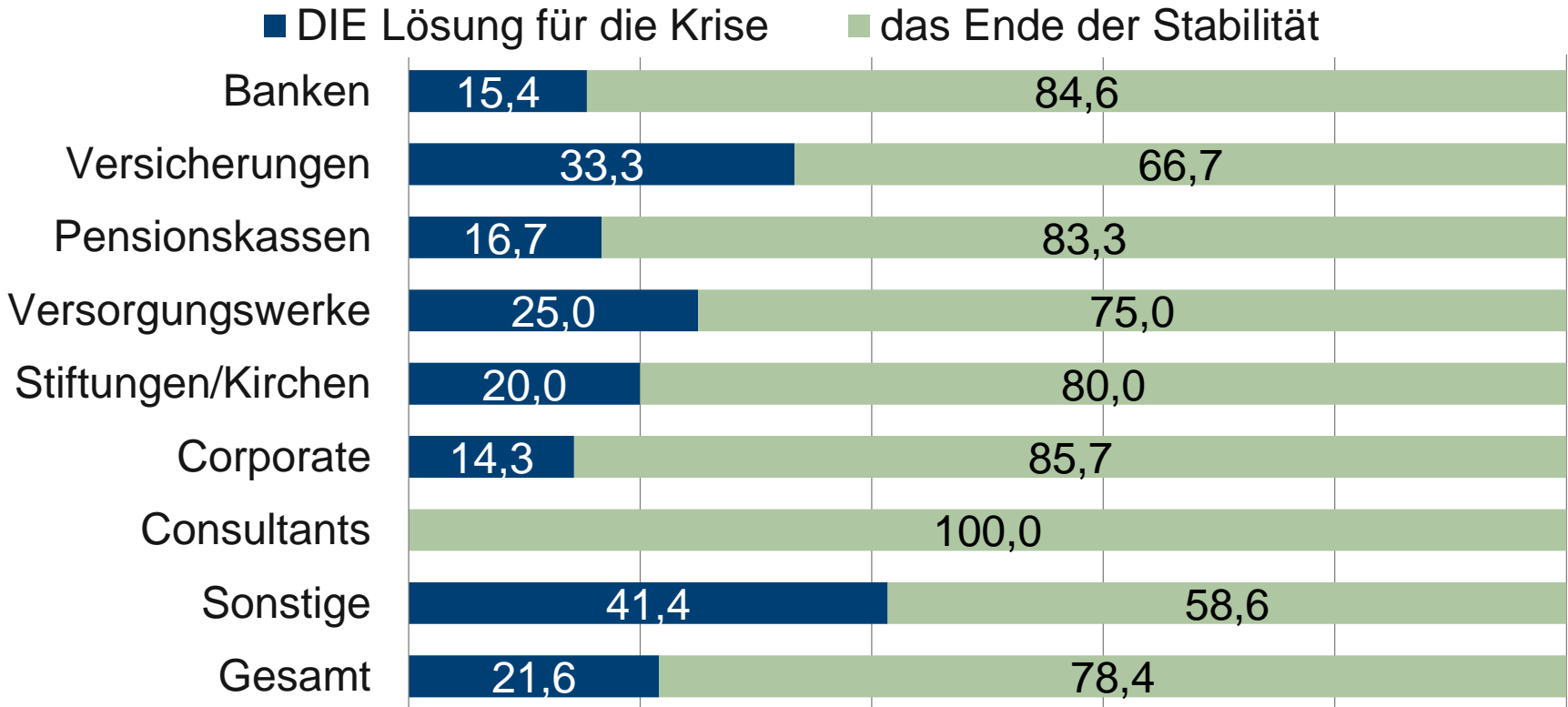
Prozentuale Aufteilung (bei 179 Nennungen)

■ in den nächsten fünf Jahren ■ in den nächsten zehn Jahren ■ wird bleiben



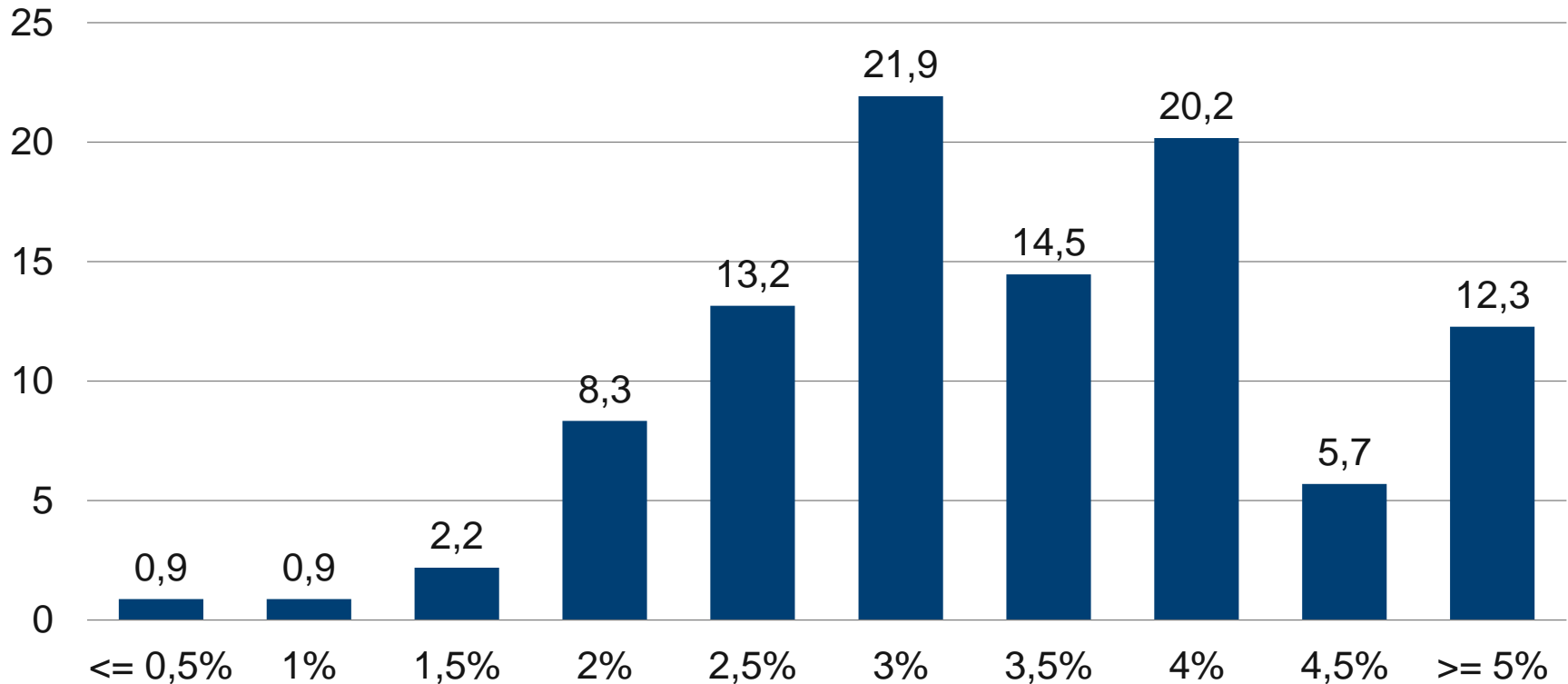
Was halten Sie von Eurobonds?

Prozentuale Aufteilung (bei 229 Nennungen)



Welche Zielrendite haben Sie auf Jahressicht?

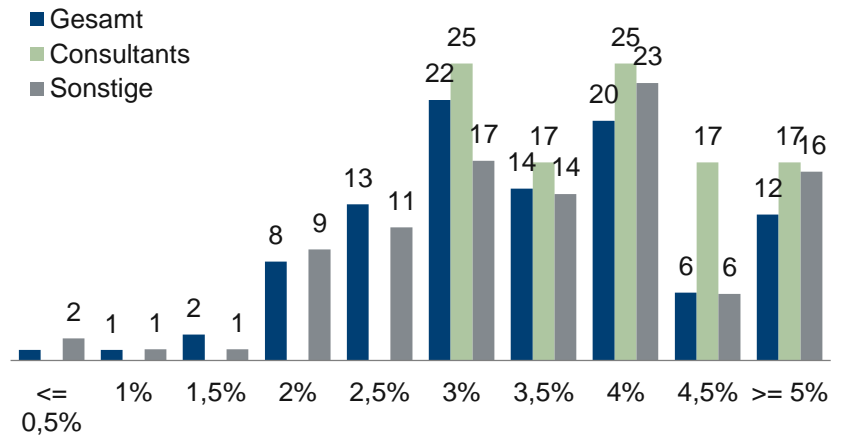
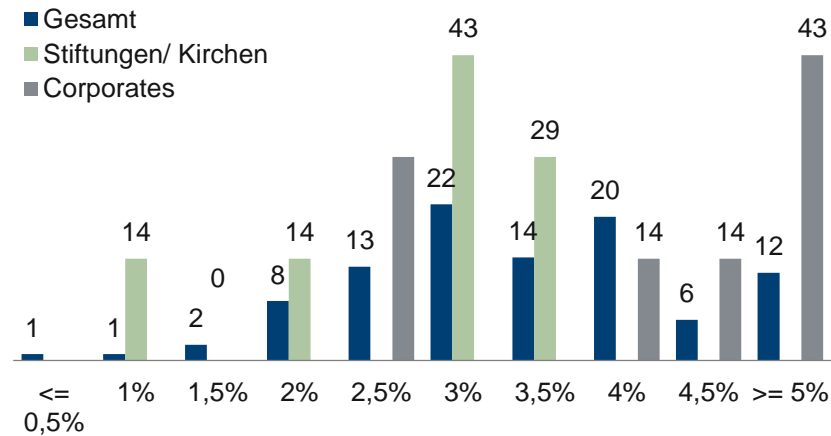
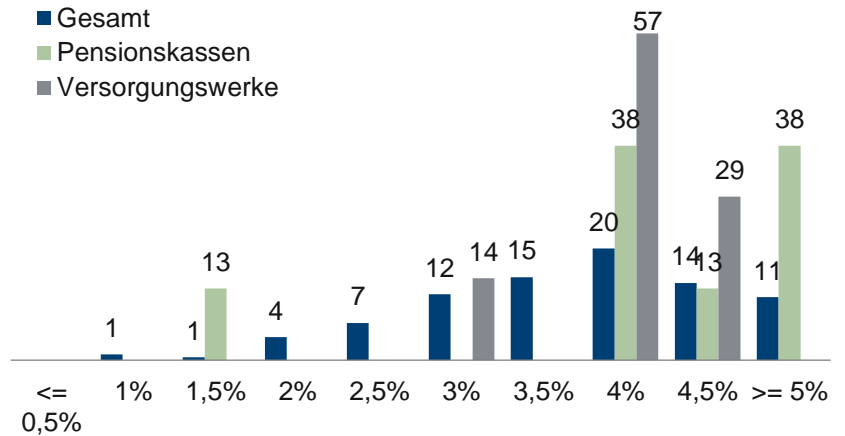
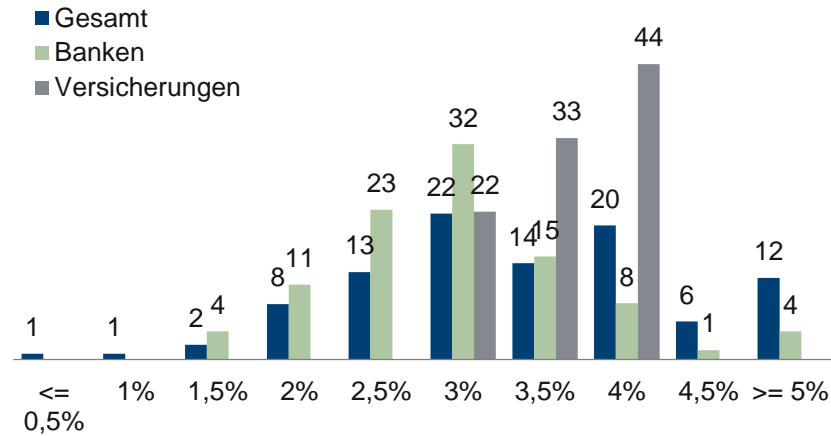
Prozentuale Aufteilung



Anzahl Nennungen = 228

Welche Zielrendite haben Sie auf Jahressicht?

Prozentuale Aufteilung

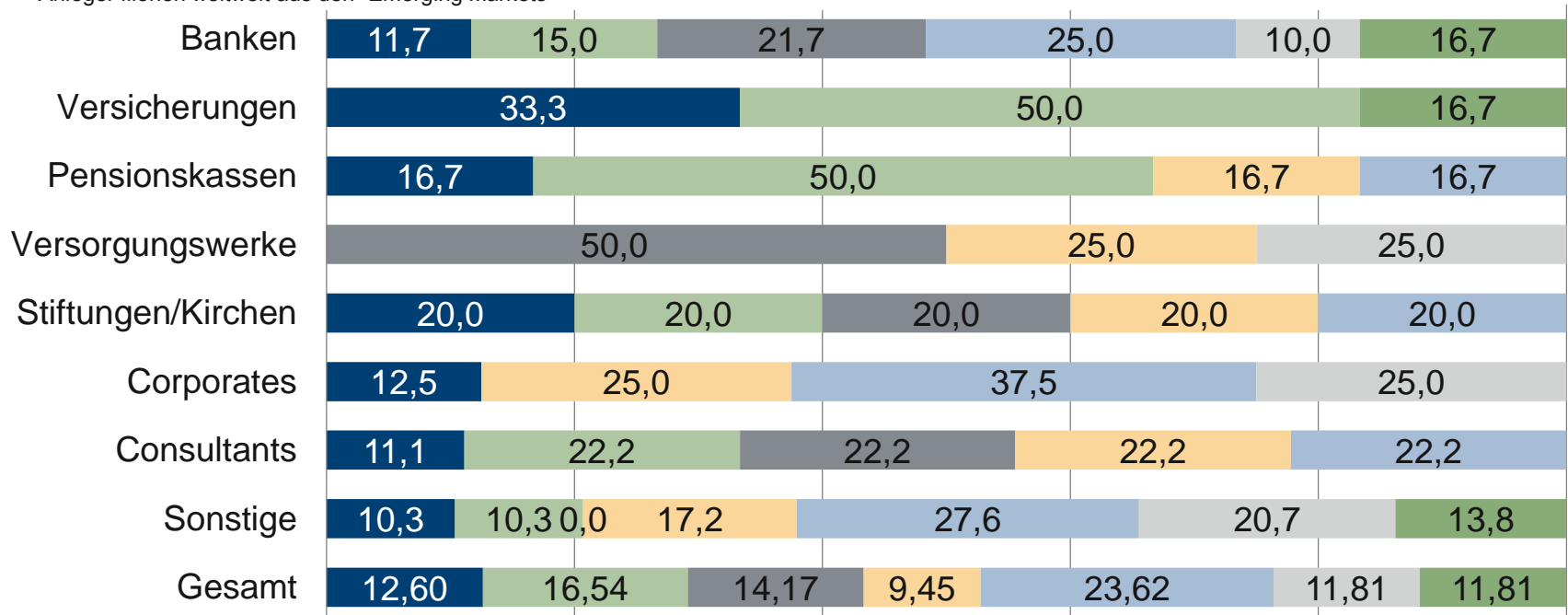


Anzahl Nennungen = 204

Welches Szenario können Sie sich bis Ende 2013 am ehesten vorstellen?

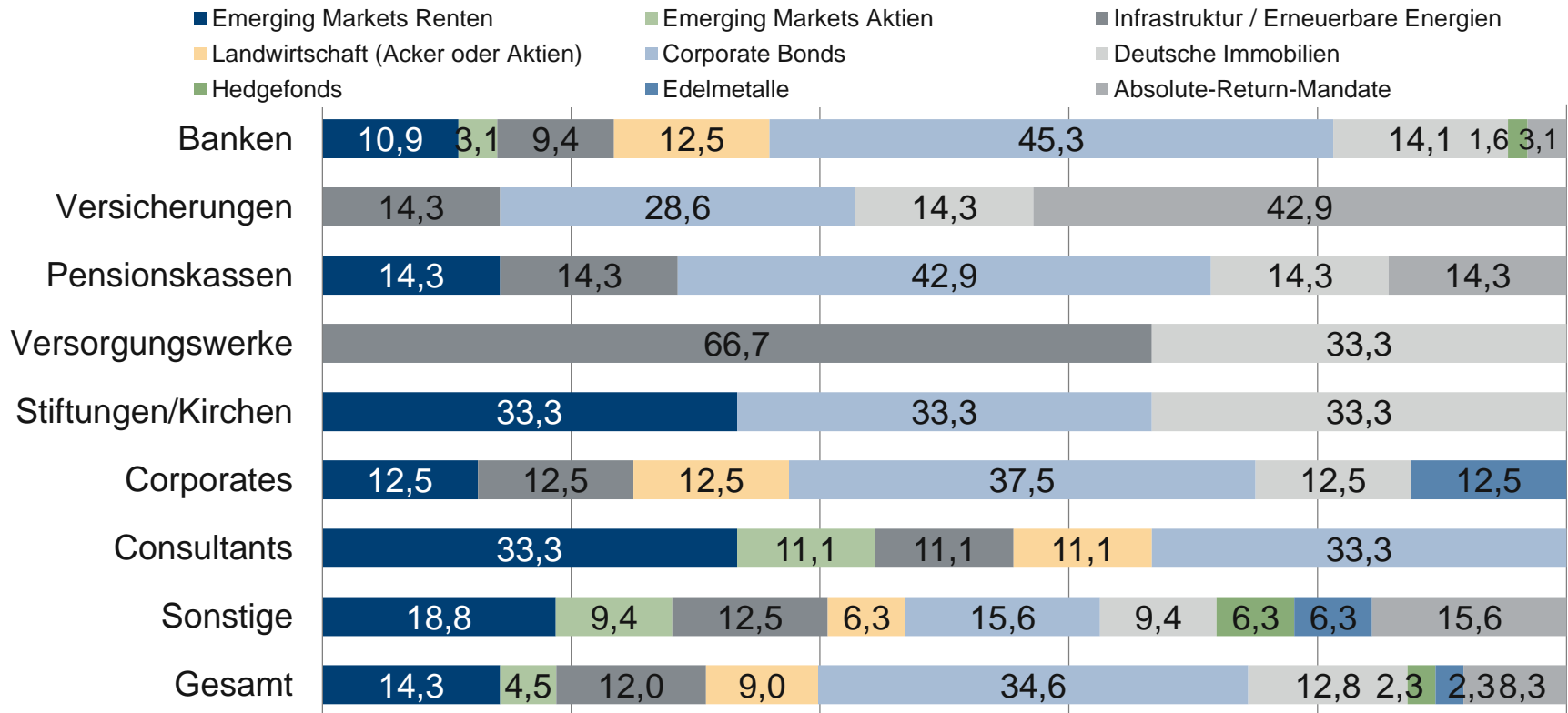
Prozentuale Aufteilung (bei 218 Nennungen)

- Dax, Stoxx und Dow fallen wieder auf die Tiefpunkte der Jahre 2002/2003
- Die Staatsanleihenblase platzt und der Rentenhandel bricht zusammen
- Die China-Blase platzt
- Der Euro fällt unter die Parität zum US-Dollar
- Deutschland verliert sein AAA-Rating
- Gold steigt auf 3.000 US-Dollar die Unze
- Anleger fliehen weltweit aus den "Emerging Markets"



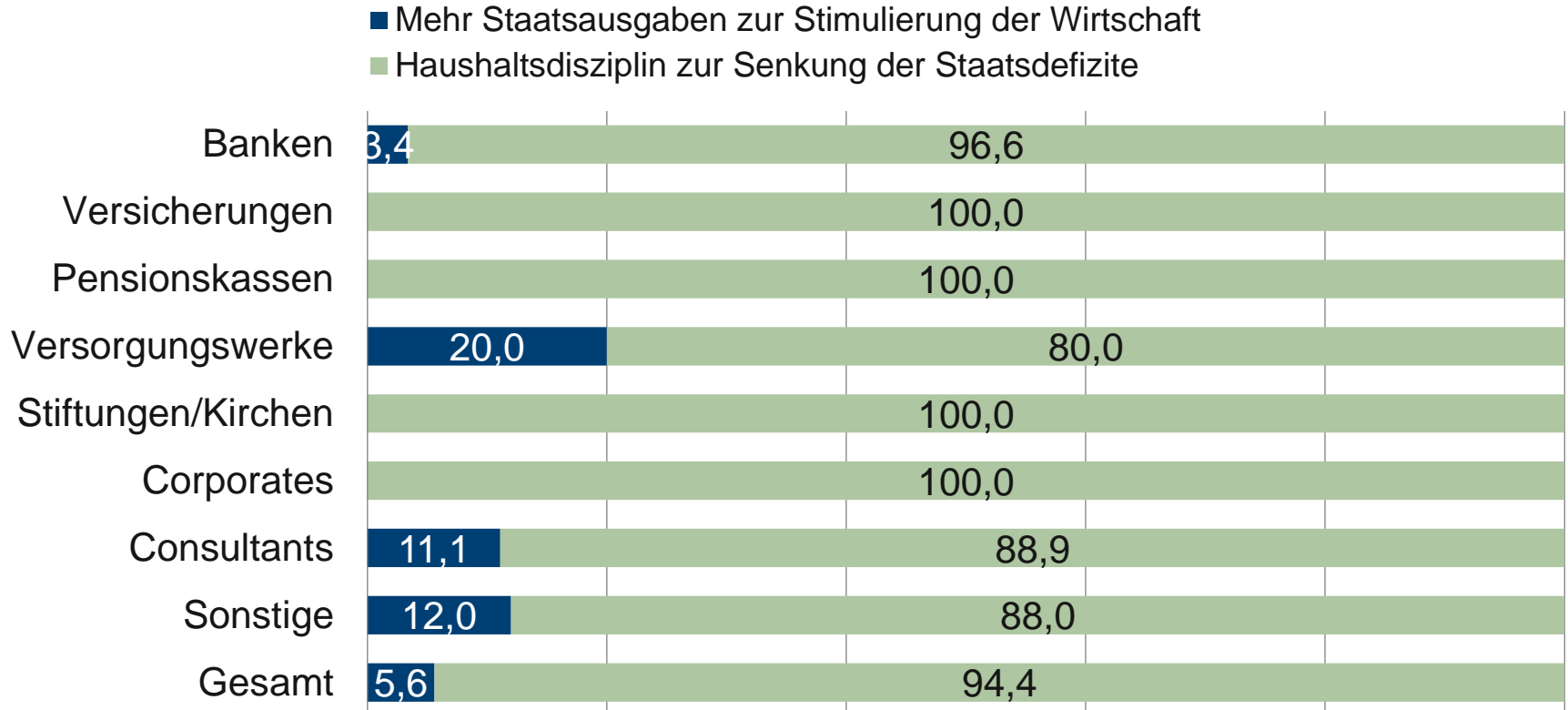
Mit welcher der folgenden Anlagen werden/würden Sie 2012 am ehesten Ihr Portfolio (weiter) diversifizieren?

Prozentuale Aufteilung (bei 228 Nennungen)

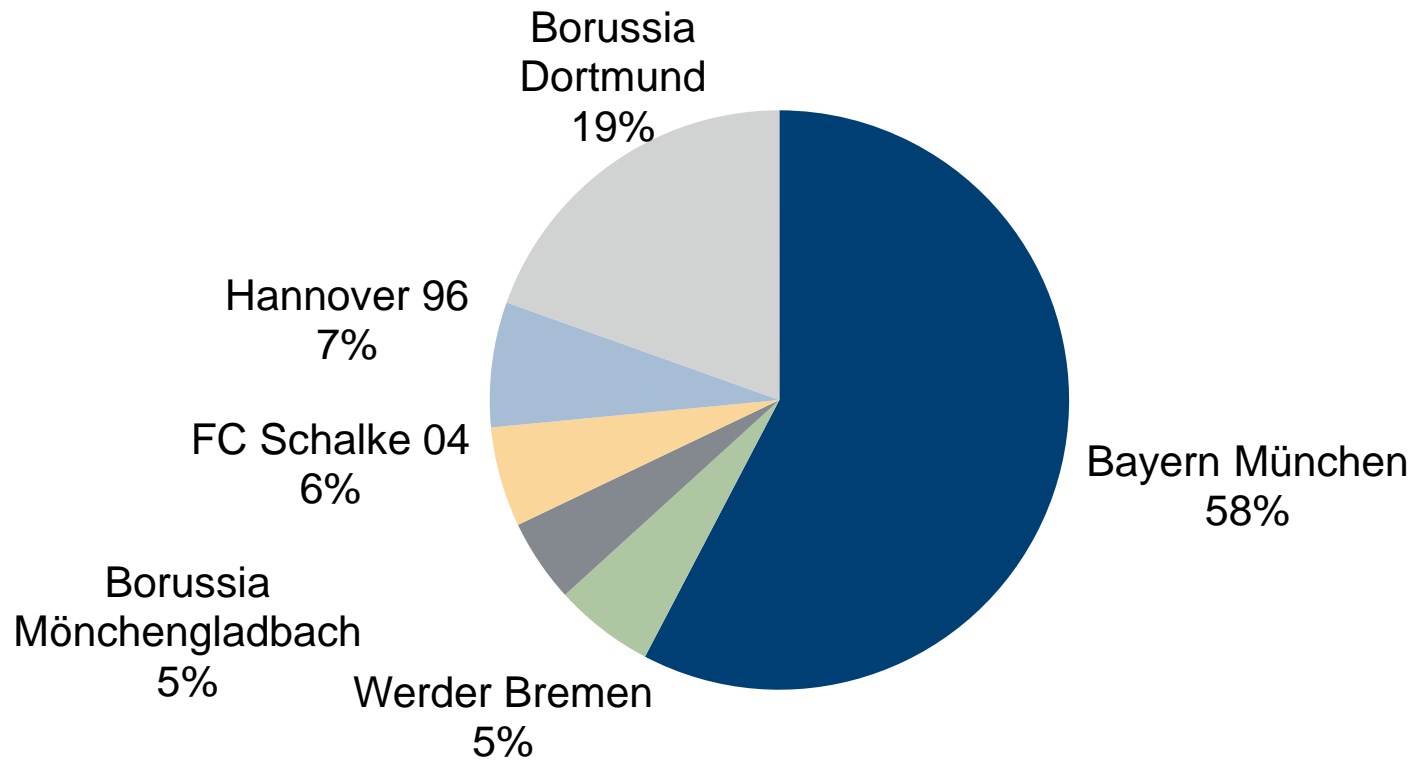


Ihr Krisenrezept?

Prozentuale Aufteilung (bei 215 Nennungen)



Wer wird Deutscher Fußballmeister?



Anzahl Nennungen = 215