



7. Risikomanagement-Konferenz

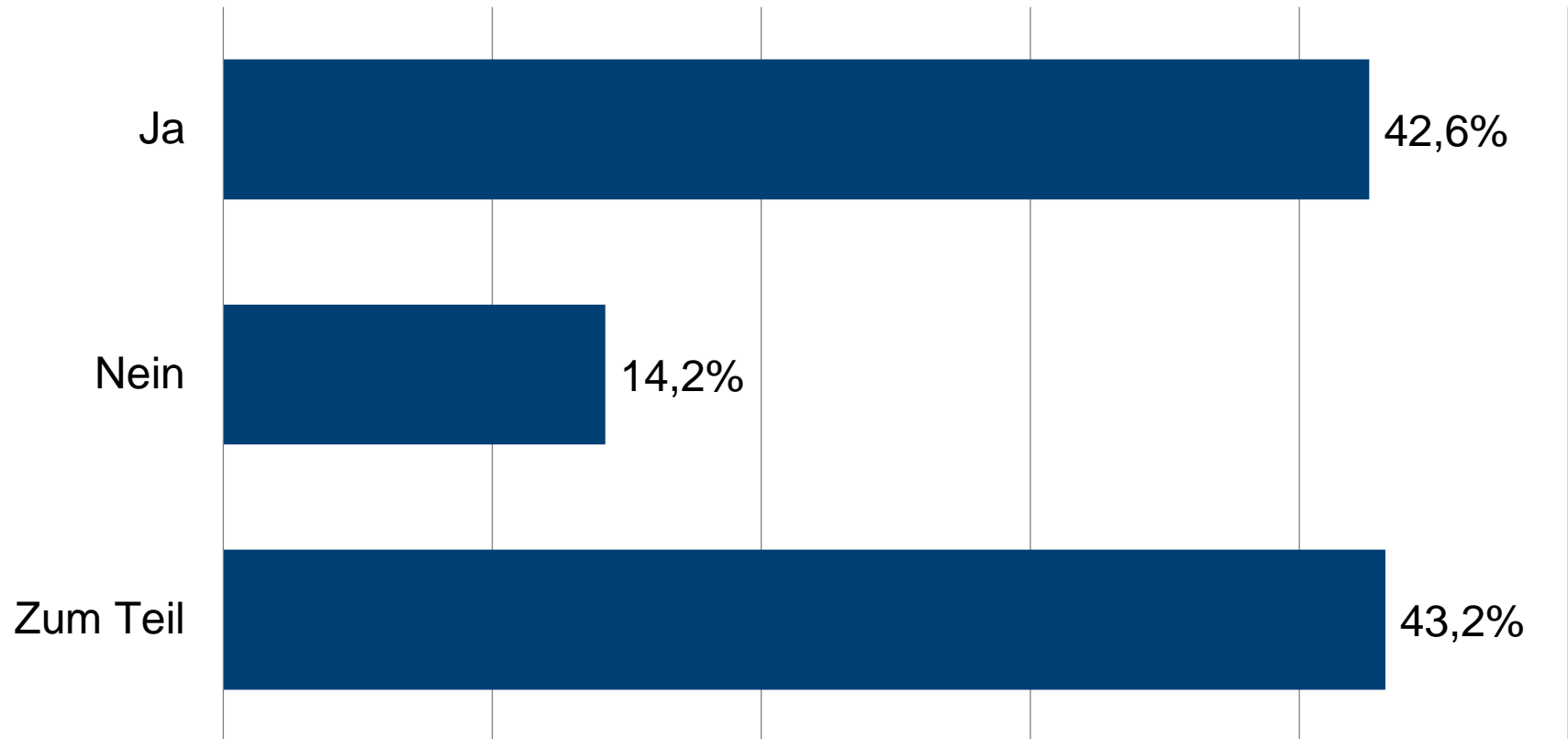
Ergebnisse der TED-Umfrage

Mainz

14. November 2012

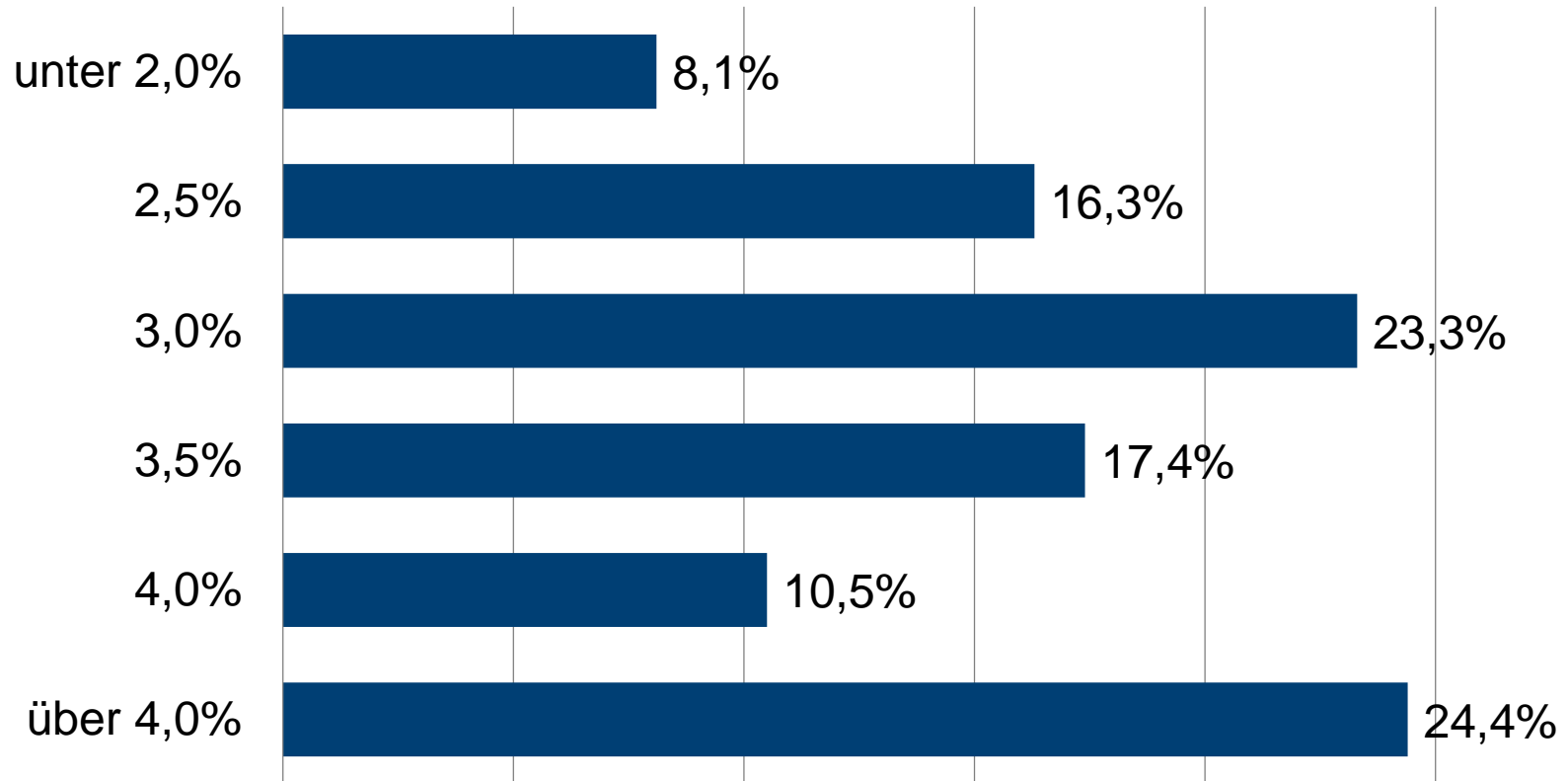
Sind Sie mit den Risikomodellen, welche Sie in der Steuerung Ihrer Kapitalanlagen verwenden, zufrieden?

Prozentuale Aufteilung



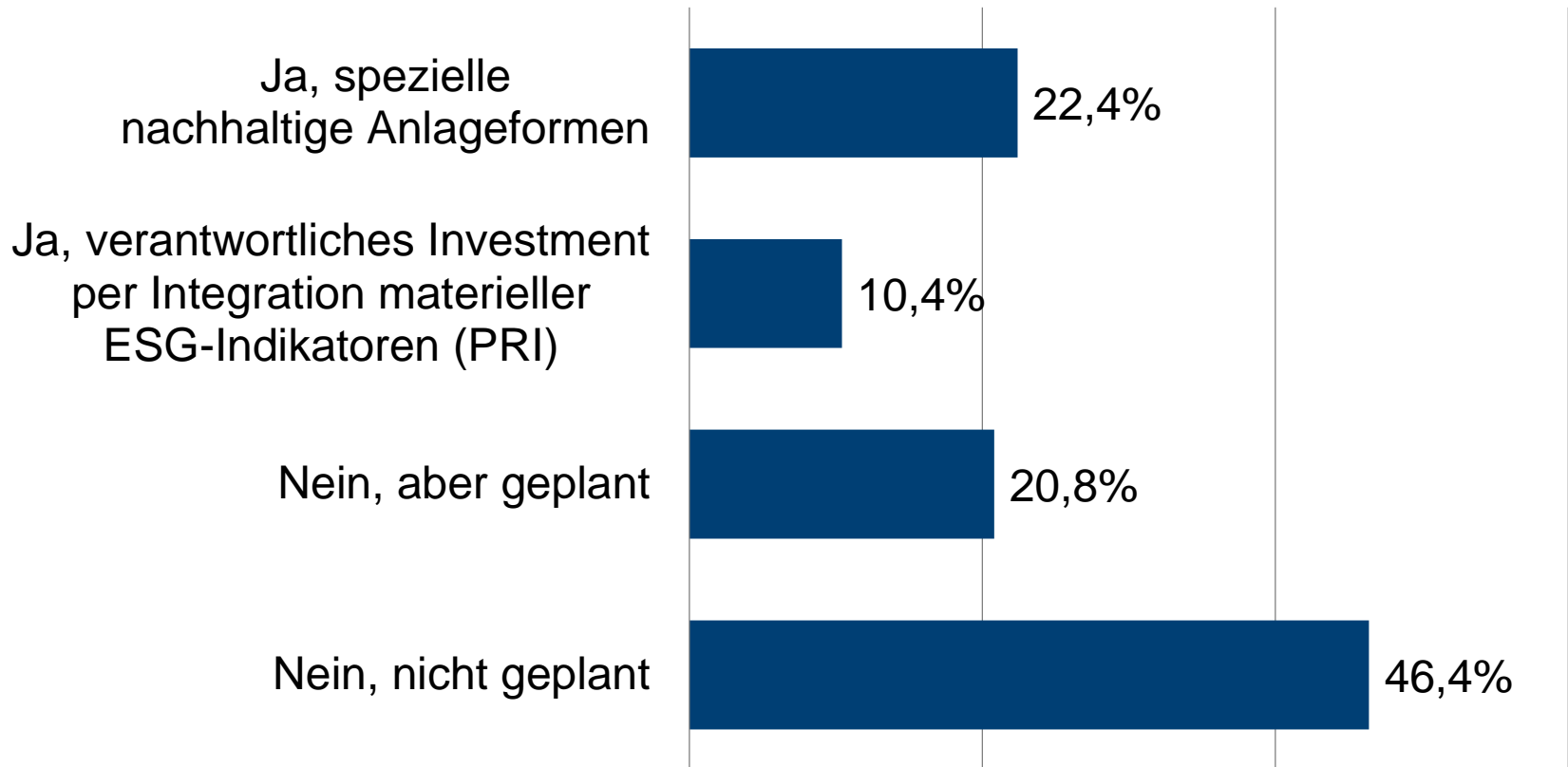
Welche Zielrendite haben Sie auf Jahressicht?

Prozentuale Aufteilung



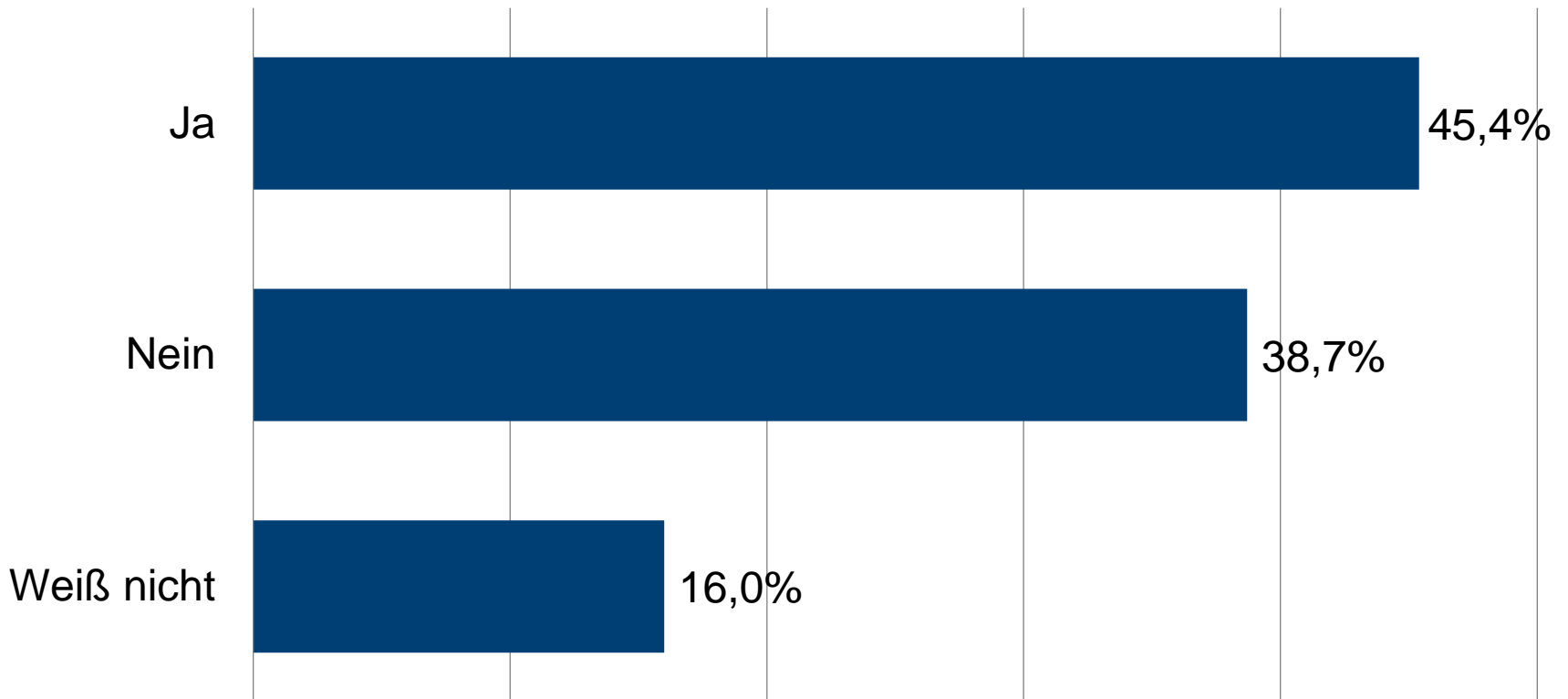
Setzen Sie Nachhaltigkeitsansätze bei der Kapitalanlage ein?

Prozentuale Aufteilung



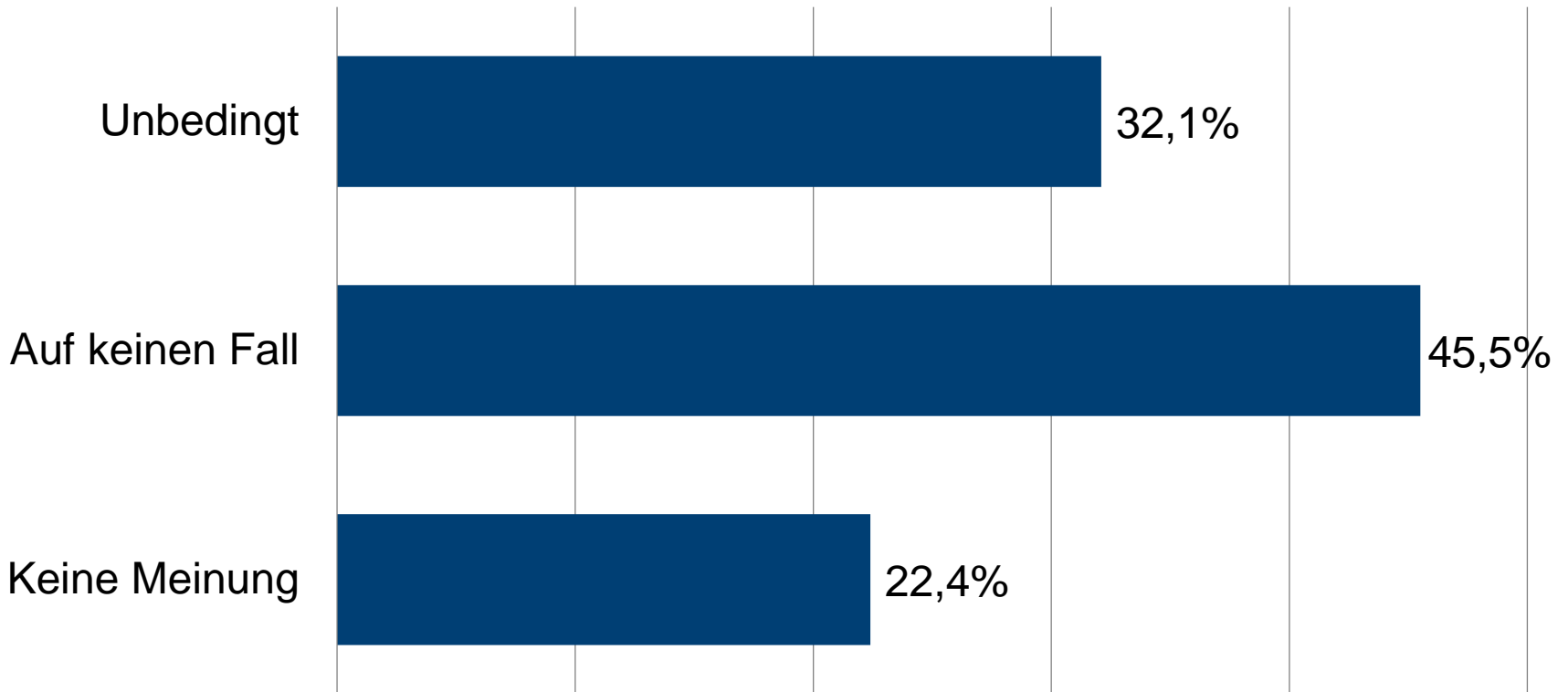
Ihr Eindruck: Kann die Beachtung nachhaltiger Indikatoren das Risikomanagement bei der Kapitalanlage optimieren?

Prozentuale Aufteilung



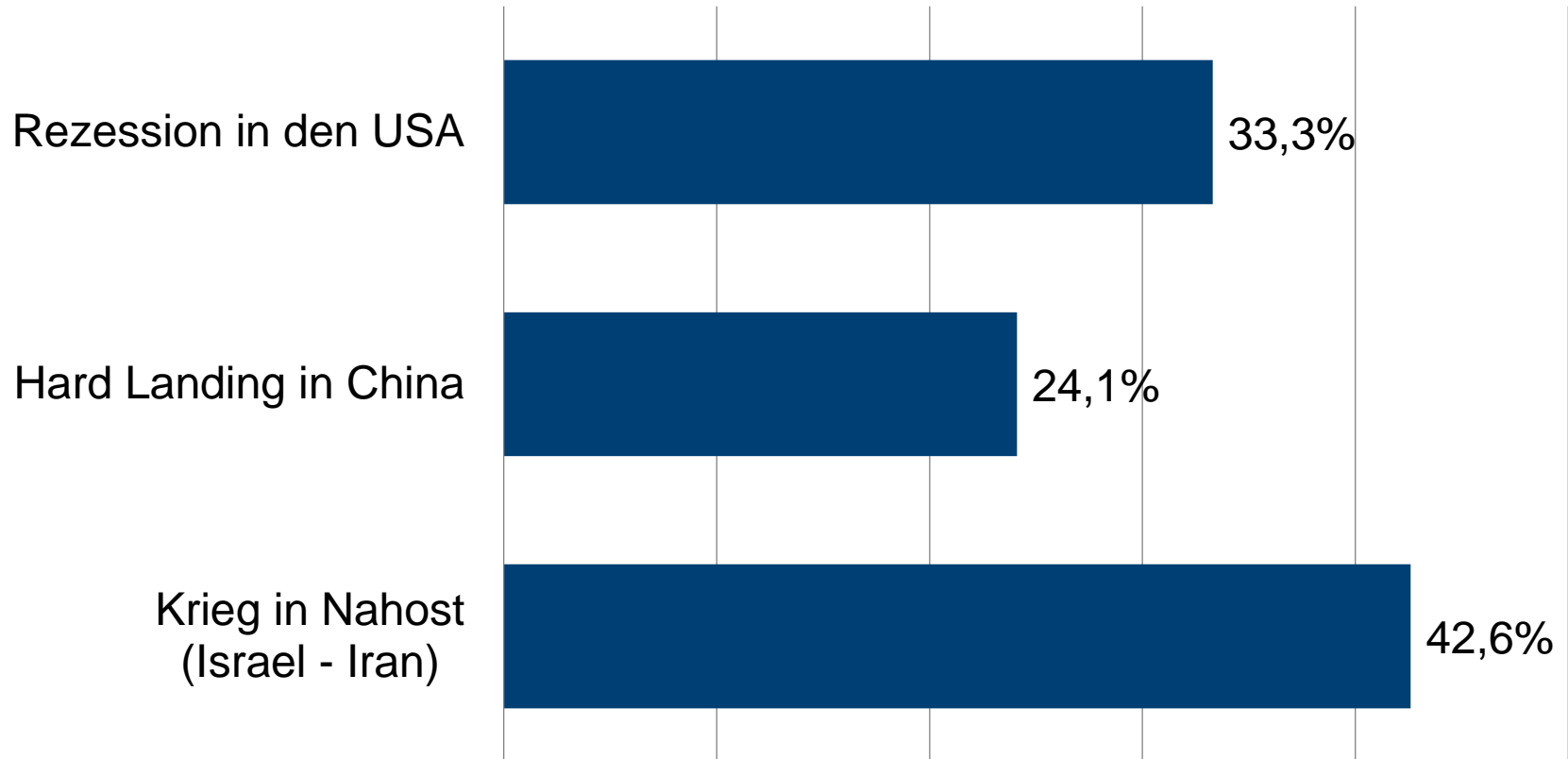
Sollte es eine europäische oder globale Ratingagentur geben, die Wertpapieremittenten umfassend auch unter Beachtung von Nachhaltigkeitskriterien bewertet und so zu einem besseren Risikomanagement in Unternehmen und bei Investoren beiträgt?

Prozentuale Aufteilung



Welches Risiko hat für Sie die höchste Wahrscheinlichkeit?

Prozentuale Aufteilung



Wer wird Deutscher Fußballmeister?

